



Wege aus der Klimakrise

mit Mut und Entschlossenheit vorangehen

Energieagentur Ebersberg- München

2 Trägerlandkreise.

50 Trägerkommunen.

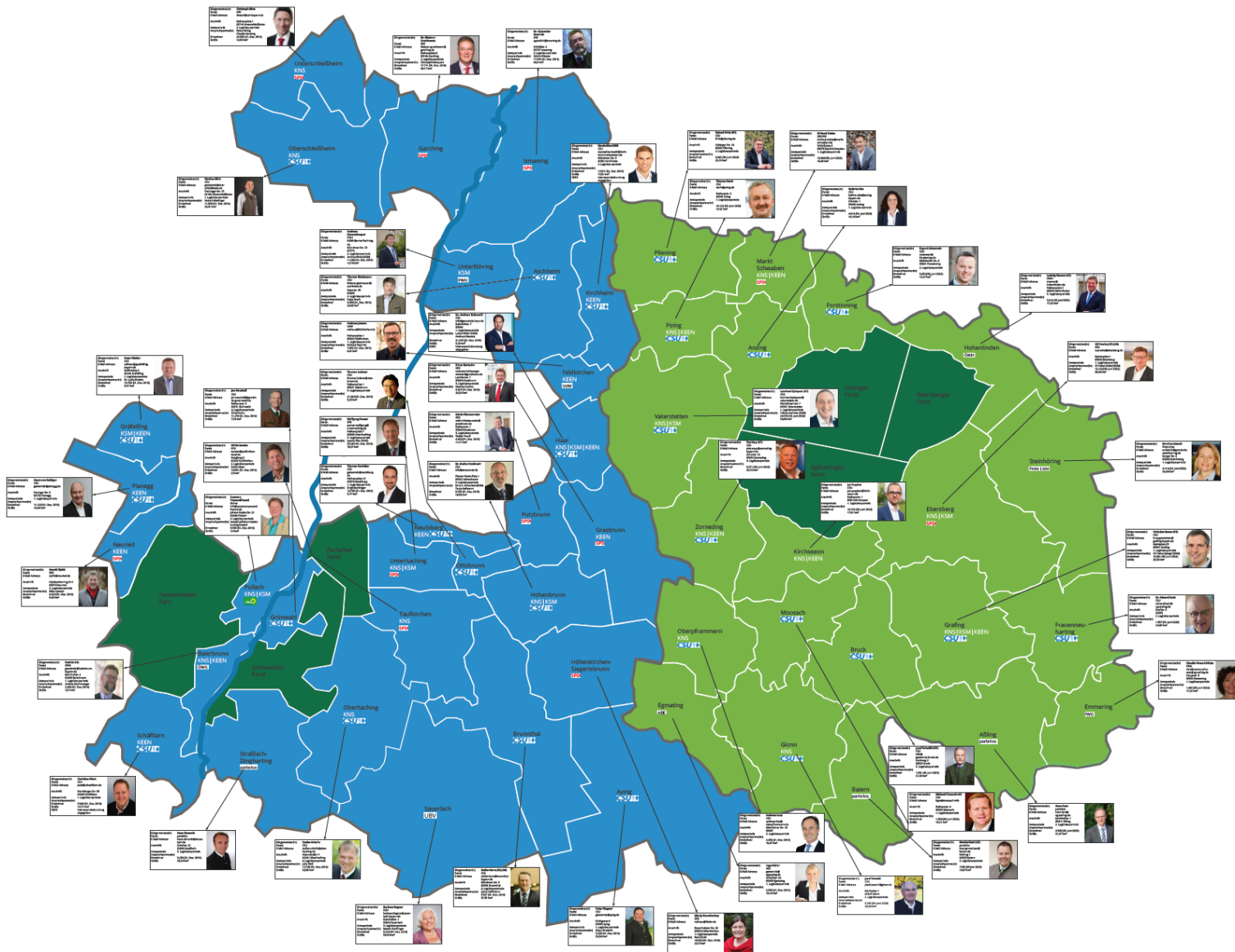
500.000 Einwohner.

26 Mitarbeiter*innen, 2 Büros.

Unabhängige, kompetente
Beratung für Bürger*innen,
Kommunen und Unternehmen.

Jährlich ca. 2.000 Beratungen.

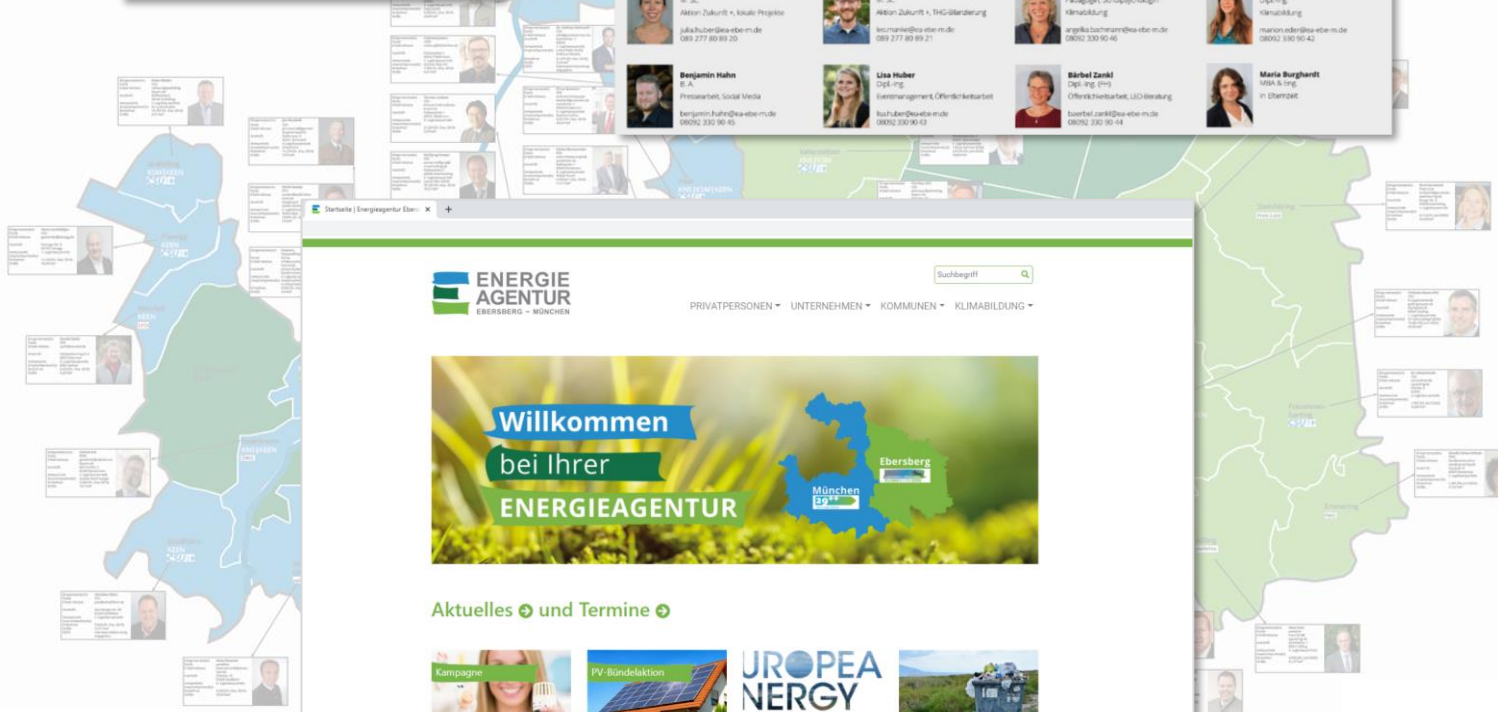
Aktionen und Veranstaltungen.





Das Energieagentur-Team

<p>Dr. Willy Stähler M.Sc., Dipl.-Ing. (FH) Geschäftsführer willy.staehler@ea-ebm.de 089 330 90 32</p>	<p>Philipp Kline M.Sc., Energieberater (BAW) Energieberatung, Finanzen philipp.kline@ea-ebm.de 089 330 90 33</p>	<p>Janina Berberich Bürokauffrau Teamassistentin janina.berberich@ea-ebm.de 089 330 90 41</p>	<p>Susanne Klotz Teamassistentin susanne.klotz@ea-ebm.de 089 330 90 38</p>
<p>Karina Knoll geprüfte Bilanzbuchhalterin (BAW) Finanzen, Buchhaltung karina.knoll@ea-ebm.de 089 330 90 31</p>	<p>Elisabeth Buchmann M.Sc., Energieberaterin Energieberatung, eia, Kfz Zulassung elisabeth.buchmann@ea-ebm.de 089 330 90 33</p>	<p>Elisabeth Huberthaler M.Sc., Energieberaterin (BAW) Energieberatung, Elektromobilität elisabeth.huberthaler@ea-ebm.de 089 277 80 89 13</p>	<p>Martin Handke Dipl.-Ing. (FH) Energieberatung martin.handke@ea-ebm.de 089 277 80 89 15</p>
<p>Ruth Jürgensen M.Sc., Energieberaterin Energieberatung, Projekt (Hydrom., eia) ruth.juergensen@ea-ebm.de 089 277 80 89 12</p>	<p>Anna Neumeier M.Sc. Energieberatung, Photovoltaik anna.neumeier@ea-ebm.de 089 277 80 89 14</p>	<p>Veronika Pfeilinger M.Sc., Energieberaterin (BAW) Energieberatung, Photovoltaik, Wind veronika.pfeilinger@ea-ebm.de 089 330 90 35</p>	<p>Tobias Sassmann M. Sc. Energieberatung, Photovoltaik tobias.sassmann@ea-ebm.de 089 330 90 39</p>
<p>Michael Strunz M.Sc., Energieberater Energieberatung michael.strunz@ea-ebm.de 089 277 80 89 11</p>	<p>Felix Wisenberger B.Sc., Bachelor für Elektromobilität (BAW) Energieberatung felix.wisenberger@ea-ebm.de 089 277 80 89 17</p>	<p>Hans Gröbmayer Dipl.-Ing. (FH), Bautechniker Energieprojekte in Kommunen, Sachverständiger hans.groebmayer@ea-ebm.de 089 330 90 56</p>	<p>Manuela Sergizares B. Sc. Energieprojekte in Unternehmen manuela.sergizares@ea-ebm.de 089 277 80 89 10</p>
<p>Dr. Julia Huber M.Sc. Energie Zukunfts- & lokale Projekte julia.huber@ea-ebm.de 089 277 80 89 20</p>	<p>Leo Manke M.Sc. Energie Zukunfts- & THG-Beratung leo.manke@ea-ebm.de 089 277 80 89 21</p>	<p>Angelika Bachmann M.Sc. Falschungen, Schulpsychologin Beratung angelika.bachmann@ea-ebm.de 089 330 90 46</p>	<p>Marian Eder Dipl.-Ing. Beratung marian.eder@ea-ebm.de 089 330 90 42</p>
<p>Benjamin Hahn B.A. Pressearbeit, Social Media benjamin.hahn@ea-ebm.de 089 330 90 45</p>	<p>Lisa Huber Dipl.-Ing. Energieberatung, Öffentlichkeitsarbeit lisa.huber@ea-ebm.de 089 330 90 43</p>	<p>Bärbel Zankl Dipl.-Ing. (FH) Öffentlichkeitsarbeit, USt-Beratung baerbel.zankl@ea-ebm.de 089 330 90 44</p>	<p>Maria Burghardt MBA & Ing. in Oberbayern</p>



The screenshot shows the website's main interface. At the top, there is a search bar and navigation tabs for 'PRIVATPERSONEN', 'UNTERNEHMEN', 'KOMMUNEN', and 'KLIMABILDUNG'. The main banner features the text 'Willkommen bei Ihrer ENERGIEAGENTUR' with a map of the region. Below the banner, there is a section titled 'Aktuelles und Termine' with three featured items:

- Kampagne:** 'Check Dein Haus' from Monday, 15.02. to Thursday, 15.04.2021. A campaign for all citizens and residents of the municipality of Putzbrunn.
- PV-Bündelaktion:** 'Photovoltaik-Bündelaktion in Poing' from Monday, 21.04. to Friday, 30.04.2021.
- UROPENERGY WARD:** 'Landkreis Ebersberg nimmt am eea teil' on Wednesday, 10.03.2021 | Klimaschutz in der Region.
- Aufräumen und die Umwelt schützen:** '26.02.2021 | Projekt des Monats März 2021'.

Energieagentur Ebersberg-München

2 Trägerlandkreise.

50 Trägerkommunen.

500.000 Einwohner.

26 Mitarbeiter*innen, 2 Büros.

Unabhängige, kompetente Beratung für Bürger*innen, Kommunen und Unternehmen.

Jährlich ca. 2.000 Beratungen.

Aktionen und Veranstaltungen.



Foto: Nasa

Unsere einzige Heimat

„Earthrise“ im Mondorbit.

Aufgenommen am 24.12.1968
von Apollo 8, der ersten
bemannten Mondmission.

"The vast loneliness is awe-
inspiring and it makes you
realize just what you have back
there on Earth." (Jim Lovell).



Ein empfindliches System

Die Erdatmosphäre ist begrenzt, sie gleicht einem Treibhaus.

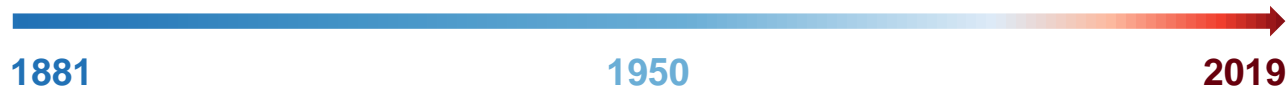
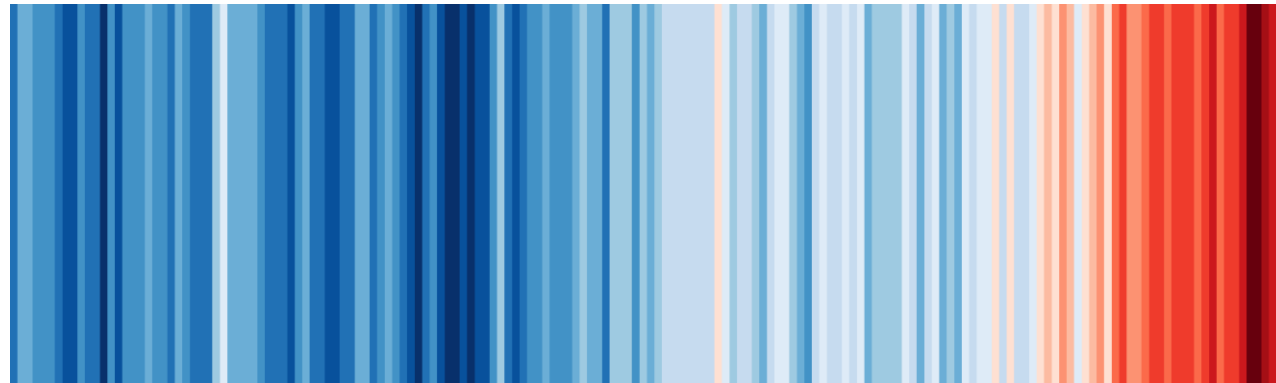
Die Menschheit emittiert seit ca. 200 Jahren kontinuierlich ansteigend Treibhausgase.

CO₂-Gehalt der Atmosphäre:

- Vor Mensch: 180 – 300 ppm
- 1969: Ca. 325 ppm
- Aktuell: Ca. 415 ppm



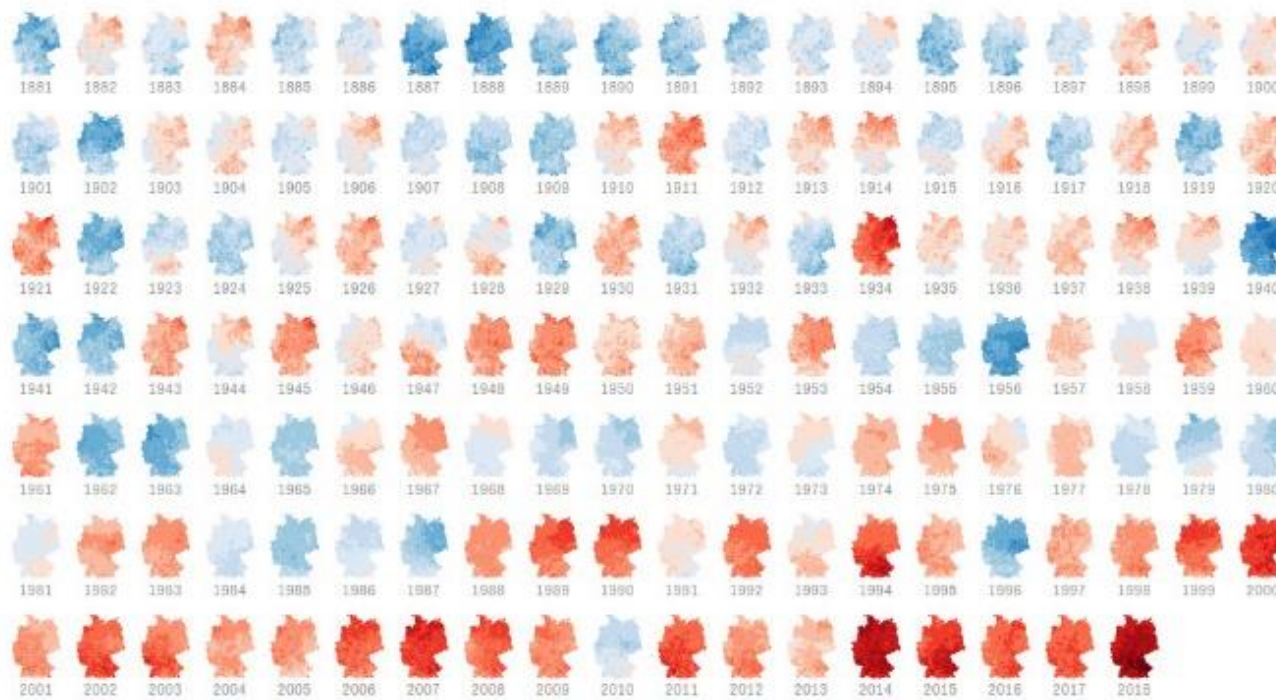
Unsere Lebenswelt ist bedroht



1881

1950

2019



„Warming Stripes“ zeigen die Veränderung der Jahresdurchschnittstemperatur.

Der Klimawandel schreitet exponentiell voran.

Jedes Jahr fallen neue Wetterrekorde.

Prognose 2041?

1N73LL1G3NC3
15 TH3 4B1L17Y
70 4D4P7
70 CH4NG3.

- 573PH3N H4WK1NG

Überleben durch Anpassung

Noch besteht die Chance, die Folgen des Klimawandels abzuschwächen.

Neue, radikal andere Verhaltensweisen sind nötig.

Wir können das in den Griff bekommen, aber hierfür müssen sich alle gemeinsam einsetzen!

**INTELLIGENCE
IS THE ABILITY
TO ADAPT
TO CHANGE.**

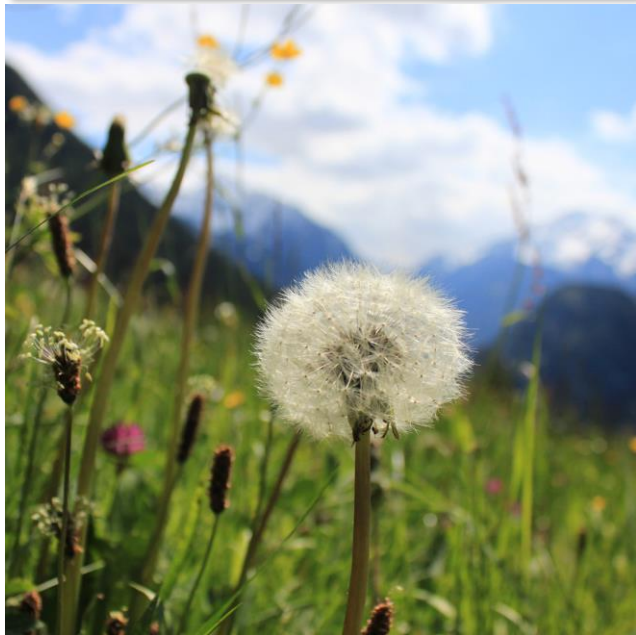
- STEPHEN HAWKING

Überleben durch Anpassung

Noch besteht die Chance, die Folgen des Klimawandels abzuschwächen.

Neue, radikal andere Verhaltensweisen sind nötig.

Wir können das in den Griff bekommen, aber hierfür müssen sich alle gemeinsam einsetzen!



Gute Gründe, neue Wege zu gehen

Wir tragen Verantwortung für
unsere Kinder und Enkelkinder.

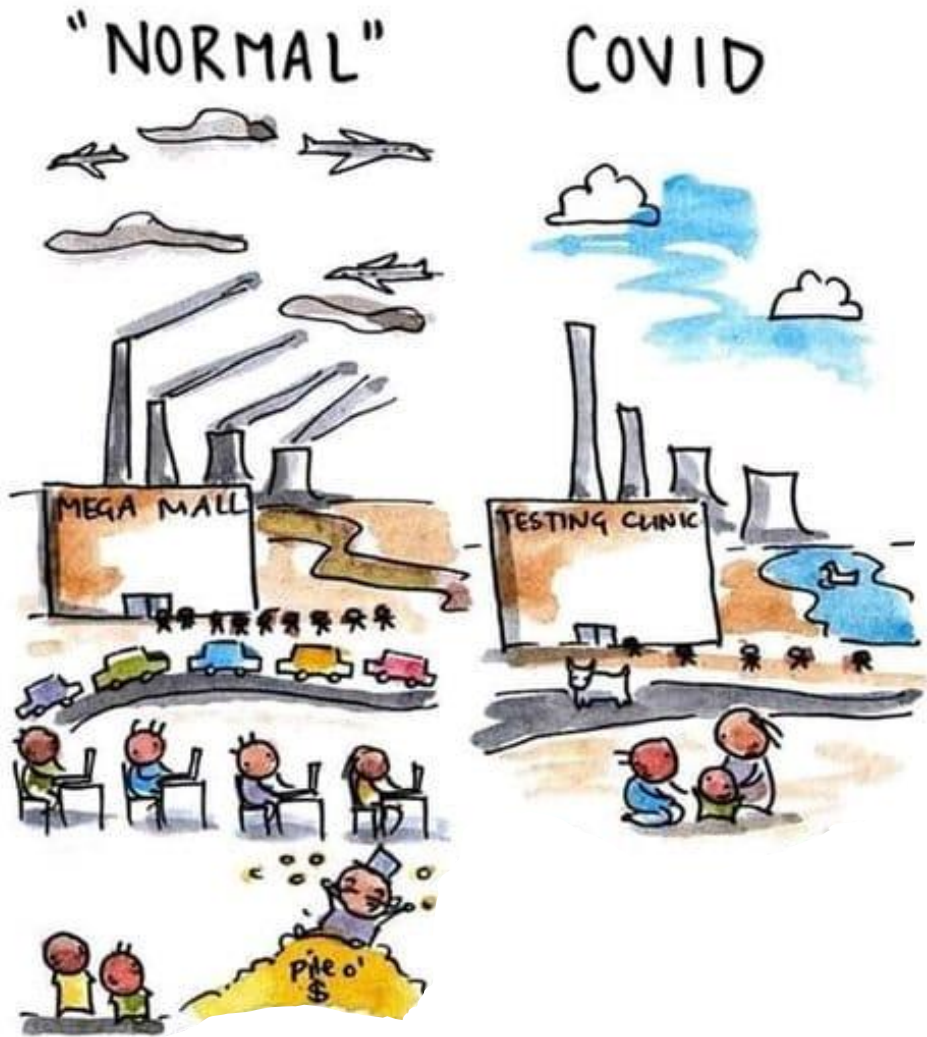
Wir wollen ...

- Eine intakte Lebenswelt erhalten.
- Unseren Wohlstand beibehalten.
- Regionale Wertschöpfung.
- Versorgungssicherheit.
- Unabhängigkeit.



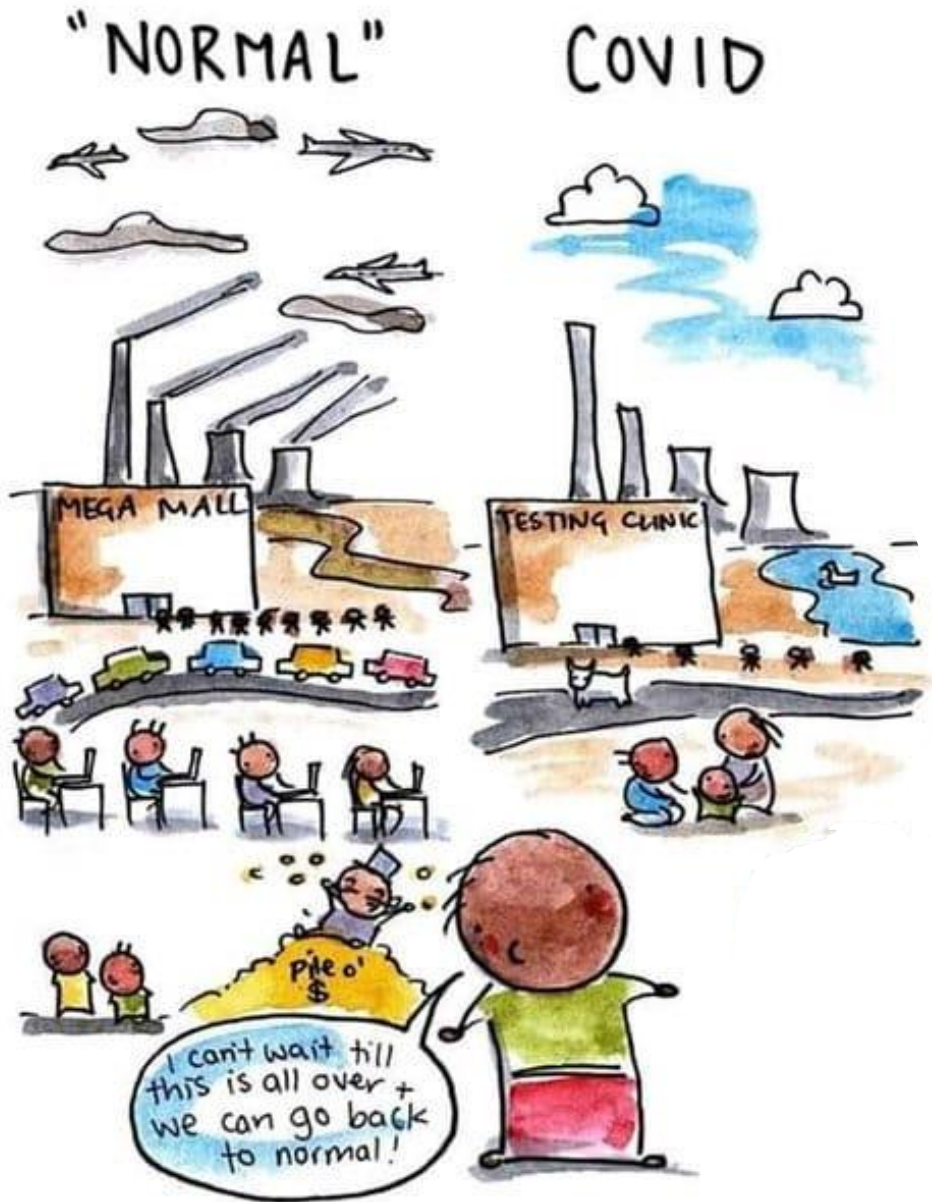
Ein guter Zeitpunkt für neue Wege

Wollen wir unseren Wohlstand in Zeiten des Klimawandels erhalten, so müssen wir uns auf Nachhaltigkeit und ein faires, ökologisches Miteinander fokussieren.



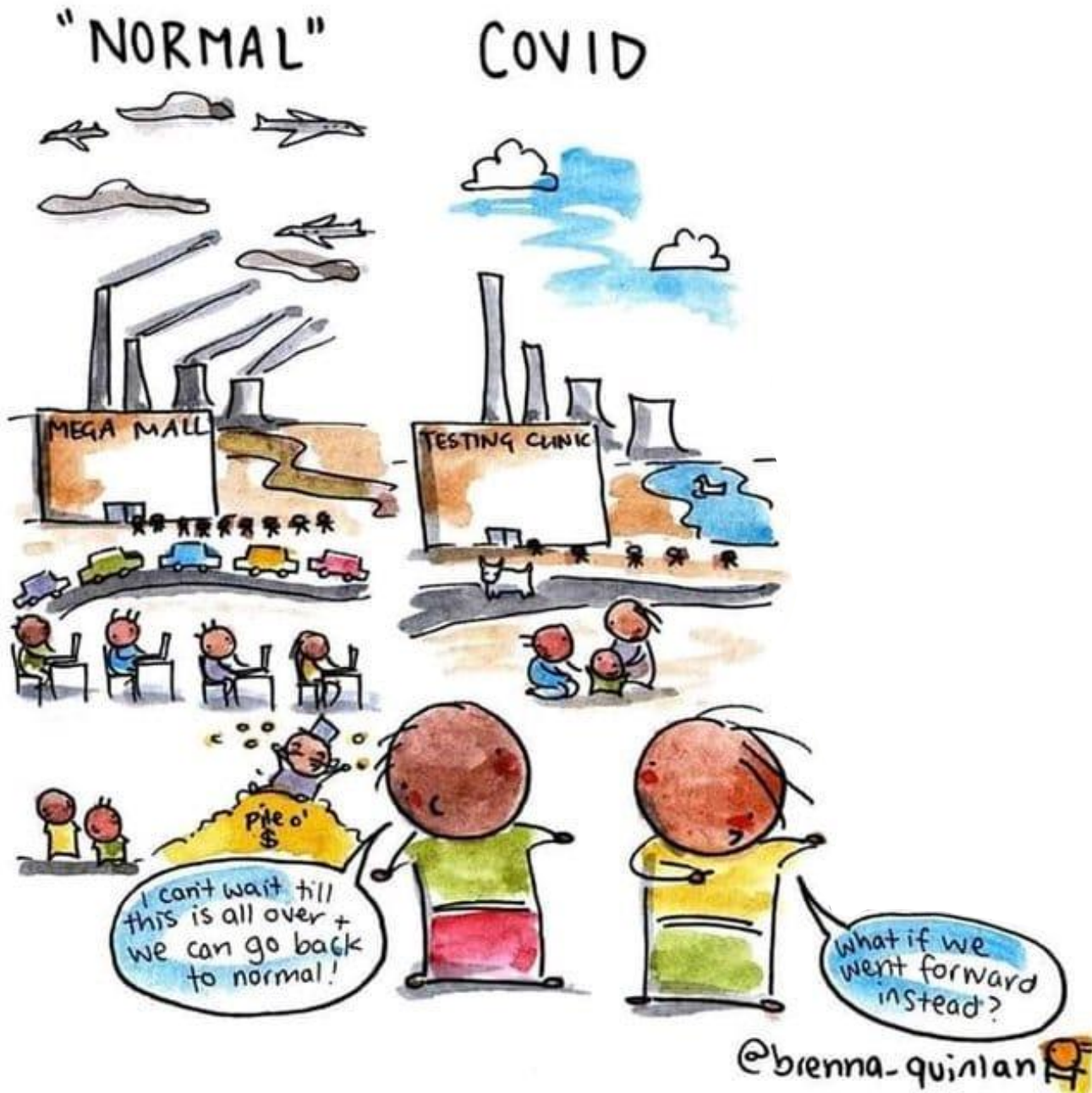
Ein guter Zeitpunkt für neue Wege

Wollen wir unseren Wohlstand in Zeiten des Klimawandels erhalten, so müssen wir uns auf Nachhaltigkeit und ein faires, ökologisches Miteinander fokussieren.



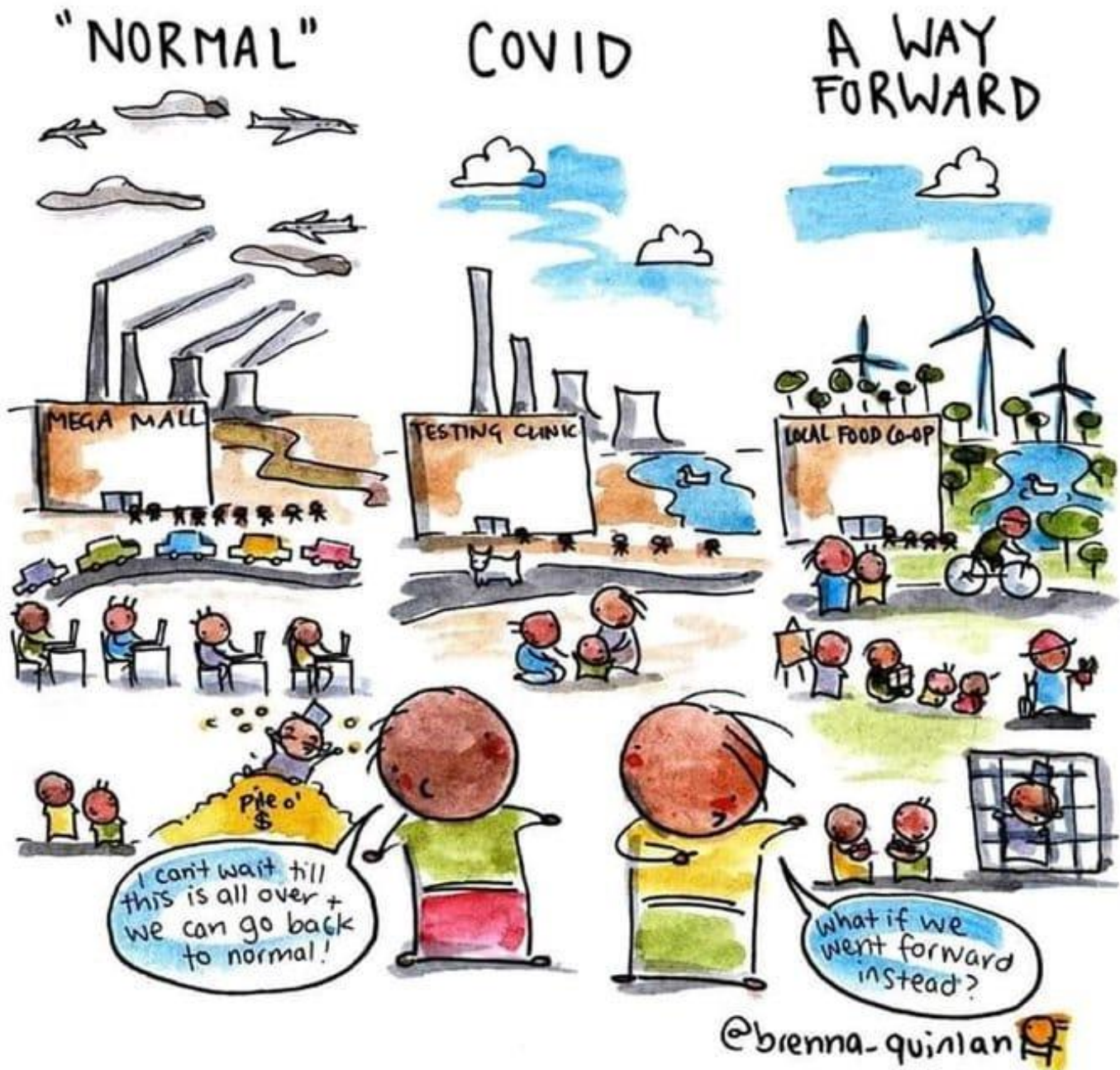
Ein guter Zeitpunkt für neue Wege

Wollen wir unseren Wohlstand in Zeiten des Klimawandels erhalten, so müssen wir uns auf Nachhaltigkeit und ein faires, ökologisches Miteinander fokussieren.



Ein guter Zeitpunkt für neue Wege

Wollen wir unseren Wohlstand in Zeiten des Klimawandels erhalten, so müssen wir uns auf Nachhaltigkeit und ein faires, ökologisches Miteinander fokussieren.



Ein guter Zeitpunkt für neue Wege

Wollen wir unseren Wohlstand in Zeiten des Klimawandels erhalten, so müssen wir uns auf Nachhaltigkeit und ein faires, ökologisches Miteinander fokussieren.



Nur das kann unsere Zukunft sein!

Photovoltaik, Windenergie, Geothermie und Biomasse sind die Grundlagen unserer nachhaltigen, erneuerbaren Energiezukunft.

Gemeinsam sind wir stark.

Bitte sprechen Sie hierüber.

Bitte nehmen Sie am Bürgerentscheid teil.

Kontakt

Dr. Willie Stiehler

Geschäftsführer

08092 / 33 092 – 30

info@ea-ebe-m.de

Energieagentur Ebersberg-München

Eichthalstraße 10 | 85560 Ebersberg

Bahnhofsweg 8 | 82008 Unterhaching

